

Założenia do organizacji i funkcjonowania Systemu Powiadamiania Ratunkowego w województwie

Październik **2008 roku**

Komenda Główna
Państwowej Straży Pożarnej

Geneza budowy centrów powiadamiania ratunkowego CPR

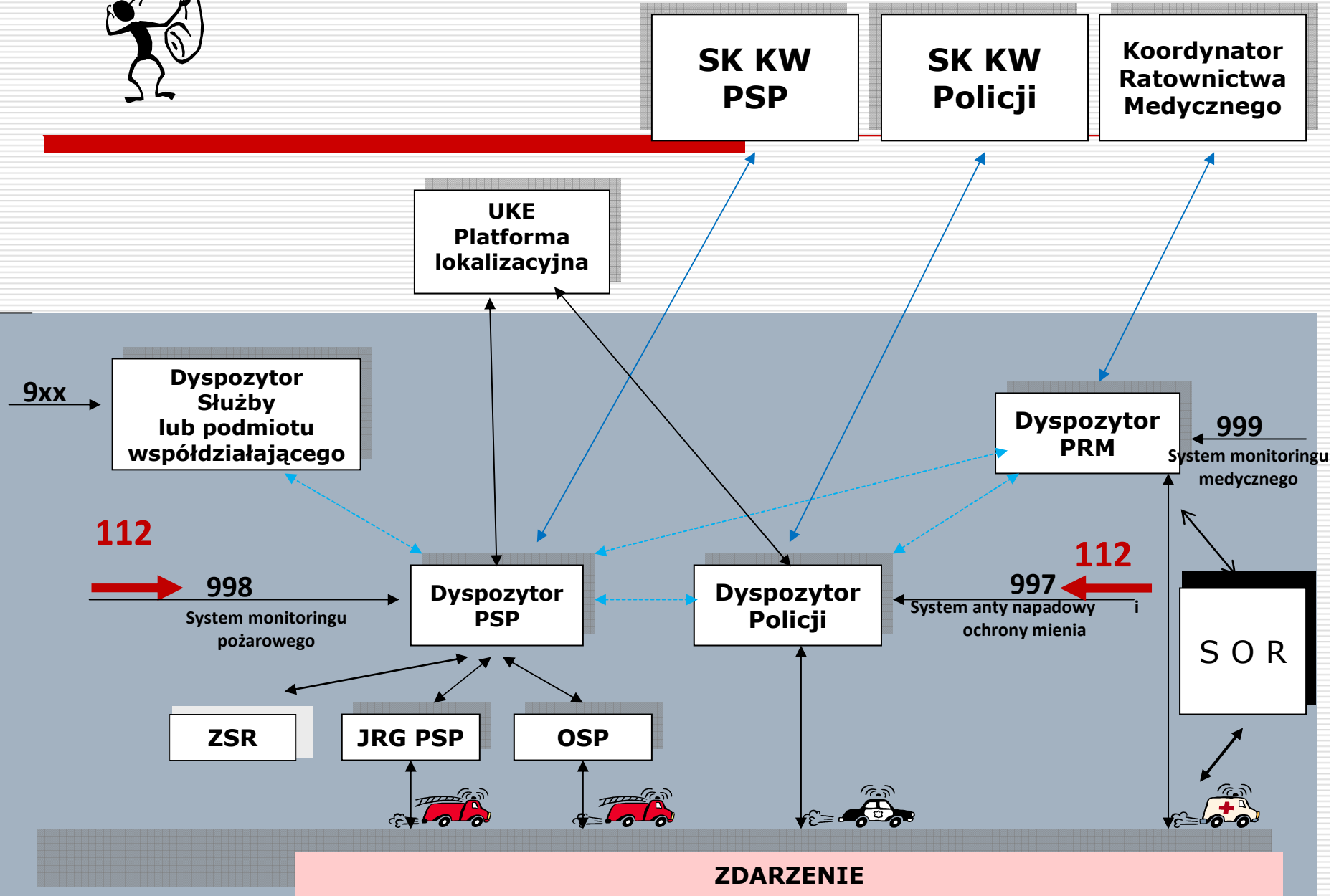
Aktualna lokalizacja numeru alarmowego 112 jako jednej z funkcji CPR-u

Ilość powiatów	PSP	Poza PSP
335	330 siec stacjonarna 92 siec mobilna	5 siec stacjonarna 243 siec mobilna

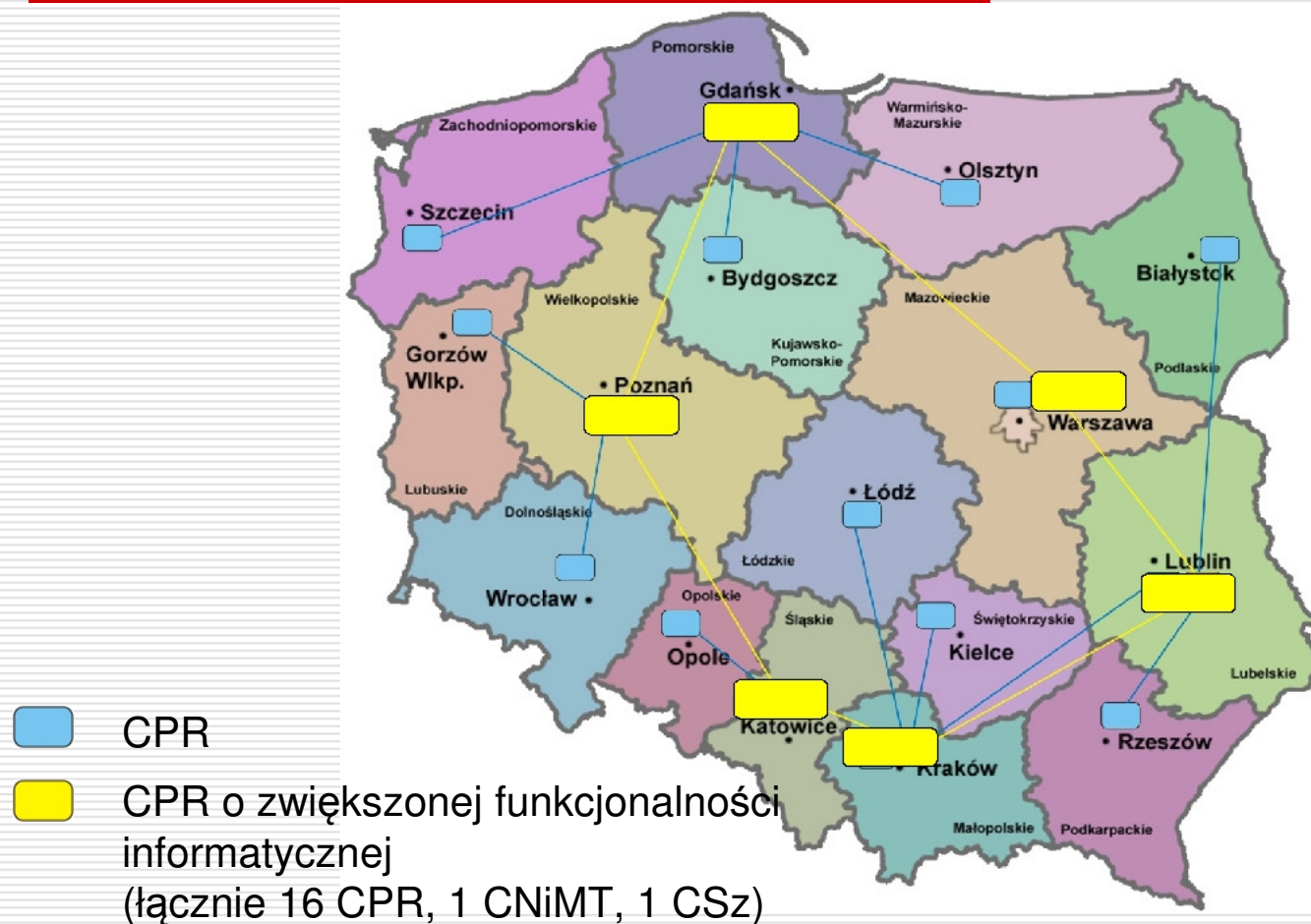
MODEL SYSTEMU POWIADAMIANIA RATUNKOWEGO OPARTY NA JEDNYM CPR (WOJEWÓDZKIM)

POZIOM WOJEWÓDZKI

POZIOM WYKONAWCZY



Architektura systemu według materiału pod tytułem „Koncepcja Systemu 112”



Komenda Główna
Państwowej Straży Pożarnej

Podsumowanie analizy „koncepcji systemu 112”

Po przeprowadzeniu szczegółowej analizy dokumentu „Koncepcja systemu 112” stwierdzono istotne przesłanki przemawiające za koniecznością jego weryfikacji oraz opracowaniem i realizacją kompleksowego programu budowy **systemu powiadamiania ratunkowego**.

System powiadamiania ratunkowego powinien być rozumiany jako struktura organizacyjno – techniczna wraz z personelem, służąca do przyjmowania zgłoszeń alarmowych, ich kwalifikacji, dysponowania sił ratowniczych oraz organizacji i koordynacji działań ratowniczych, a także ich monitorowania i inicjowania procedur reagowania kryzysowego.

Główne cele budowy SPR

Celem nadrzędnym programu jest poprawa bezpieczeństwa obywateli, związanego z uzyskaniem szybkiego i skutecznego dostępu do służb ustawowo powołanych do niesienia pomocy przy wykorzystaniu numerów alarmowych a także związanego z poprawą możliwości współdziałania tych służb poprzez:

- stworzenie sieci zintegrowanych ośrodków zarządzania działalnością ratowniczą podmiotów ratowniczych funkcjonujących na poziomie lokalnym, realizujących funkcje obsługi zgłoszeń alarmowych, organizacji, kwalifikacji, dysponowania i koordynacji działań ratowniczych a także inicjowanie mechanizmów niezbędnych do uruchamiania zarządzania kryzysowego,
- maksymalne zintegrowanie służb dyżurnych poszczególnych podmiotów ratowniczych funkcjonujących w powiatach i województwie,

Główne cele budowy SPR

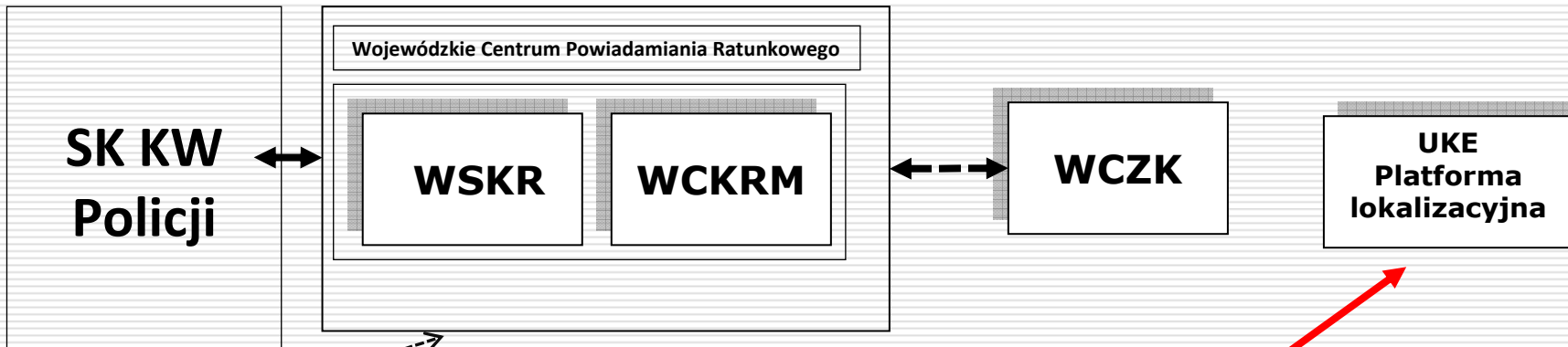
- ❑ stworzenie ośrodków sprawnej koordynacji działań ratowniczych na poziomie wojewódzkim,
- ❑ stworzenie narzędzi do uzyskiwania i przepływu informacji niezbędnej do zarządzania zasobami ratowniczymi na wszystkich szczeblach organizacji systemu,
- ❑ skrócenie czasu i zwiększenie skuteczności alarmowania podmiotów ratowniczych,
- ❑ zminimalizowanie kosztów organizacji i bieżącego utrzymania systemu,
- ❑ ograniczenie ryzyka awarii systemu, skutkującego brakiem możliwości alarmowania podmiotów ratowniczych na dużym obszarze,
- ❑ zapewnienie wymaganego poziomu bezpieczeństwa komunikacji pomiędzy podmiotami ratowniczymi i ośrodkami zarządzania ich działalnością interwencyjną,
- ❑ zwiększenie nadzoru nad funkcjonowaniem systemów bezpieczeństwa przez organy władzy publicznej wszystkich szczebli,
- ❑ uporządkowania pojęć związanych z systemem powiadamiania ratunkowego.

Założenia do proponowanego systemu powiadamiania ratunkowego (SPR)

- System funkcjonuje na dwóch poziomach:
 - lokalnym (wykonawczym) - zapewniającym obsługę numerów alarmowych (112 ,999,998) oraz organizację przedsięwzięć ratowniczych na wskazanym obszarze działania poprzez centra powiadamiania ratunkowego tworzone przez stanowiska dyspozytorskie PSP, PRM lub zintegrowane stanowiska dyspozytorskie,
 - wojewódzkim (koordynacyjnym) – zapewniającym koordynację działań o charakterze ponadlokalnym poprzez zintegrowane centrum koordynacji ratownictwa (PSP i PRM)

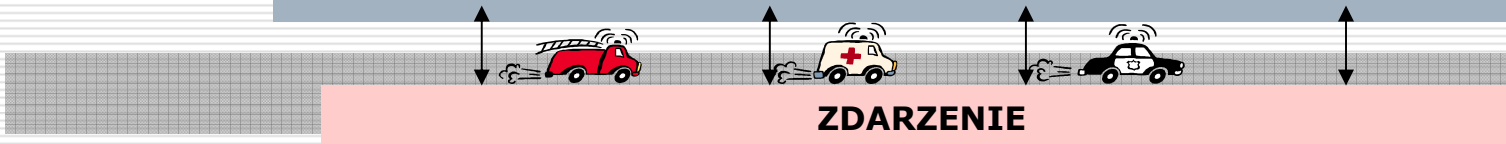
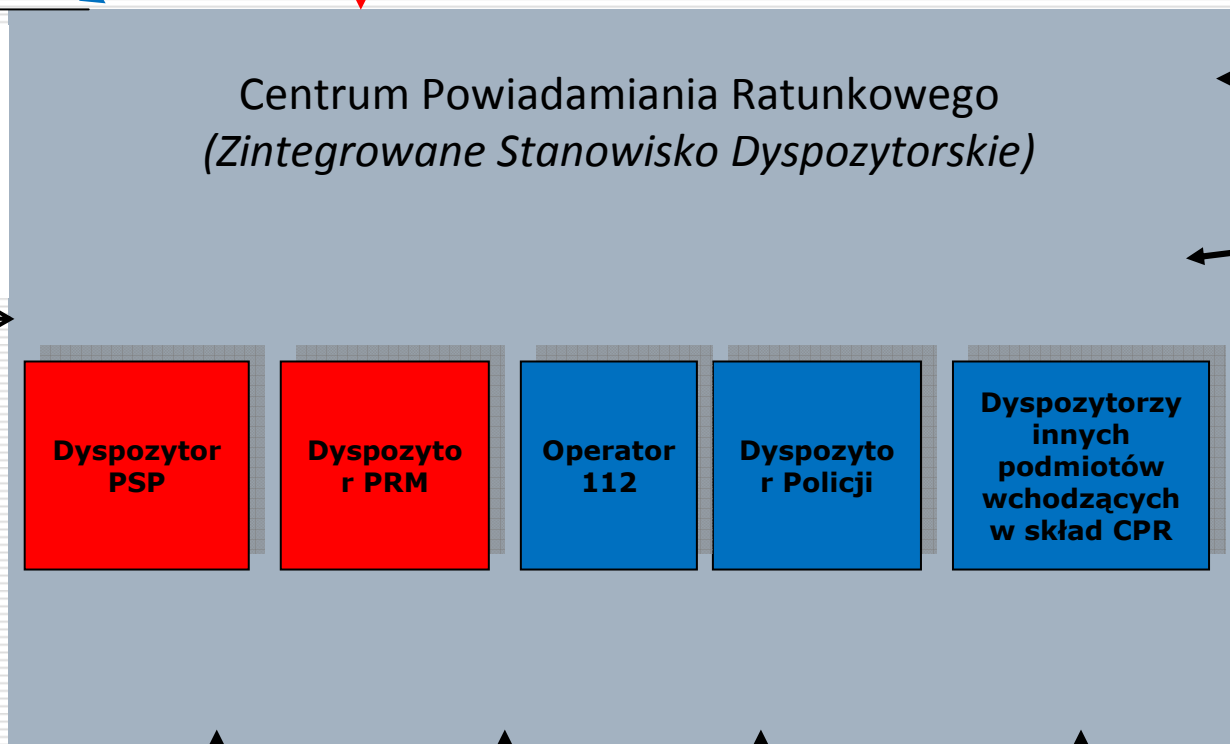
SYSTEM POWIADAMIANIA RATUNKOWEGO

POZIOM WOJEWÓDZKI



POZIOM WYKONAWCZY

112
99x
System monitoringu
System powiadamiania
.....
.....

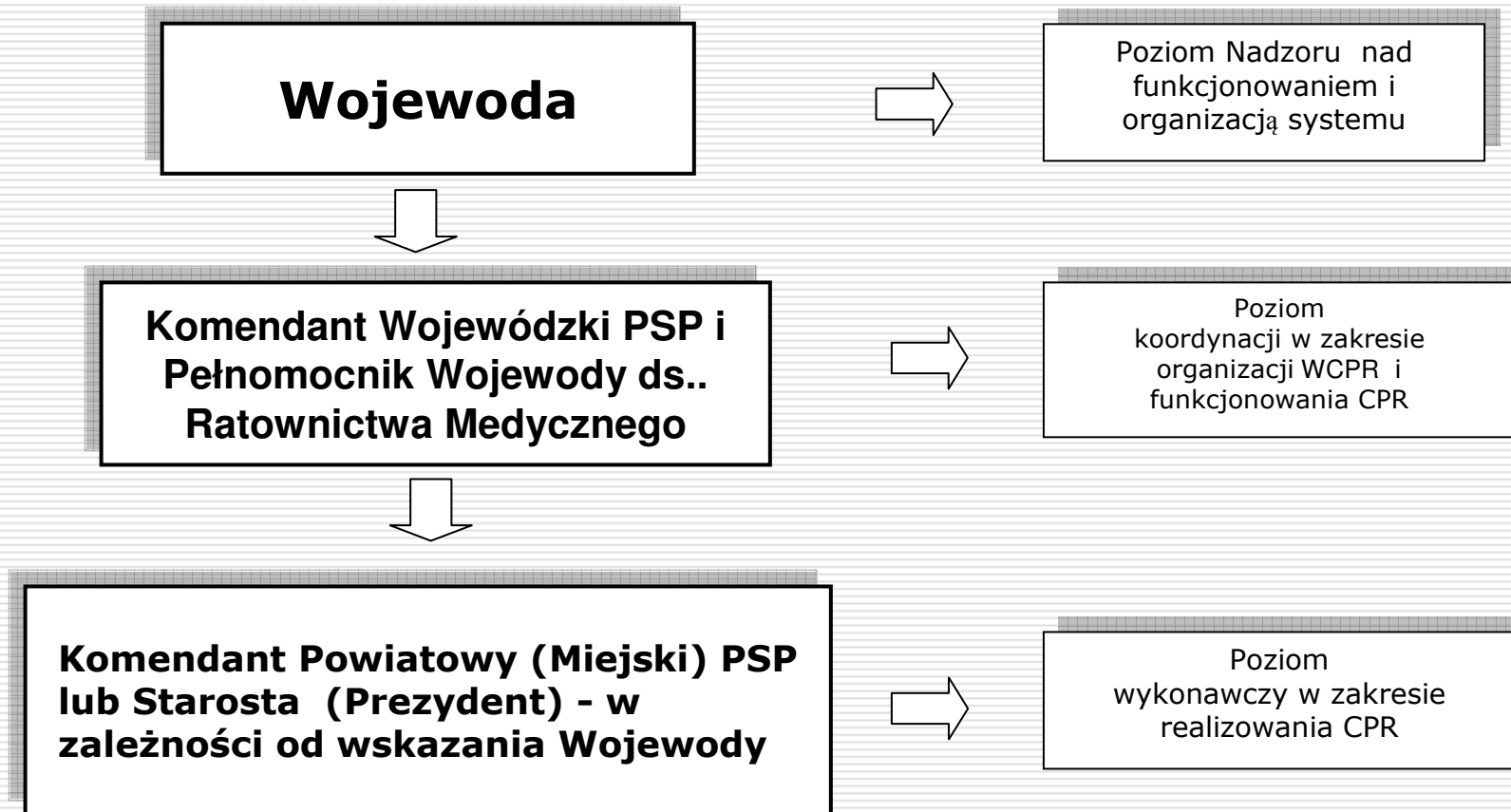


- Standardowa obsada
- Opcjonalna obsada

Założenia do proponowanego systemu powiadamiania ratunkowego (SPR)

- Wojewoda:
 - wykonuje zadania z zakresu systemu powiadamiania ratunkowego poprzez właściwego pełnomocnika ds. ratownictwa medycznego (**umocowanego w ustawie o PRM w ramach nowelizacji**) oraz komendanta wojewódzkiego PSP oraz sprawuje nadzór nad funkcjonowaniem systemu,
 - zapewnia finansowanie procesu organizacji systemu, a także zapewnia środki na pokrycie kosztów jego utrzymania i rozwoju,
 - wskaże podmioty (w tym w szczególności jednostki PSP, PRM lub jednostki samorządu terytorialnego) odpowiedzialne za organizację i funkcjonowanie CPR oraz wojewódzkiego centrum powiadamiania ratunkowego,

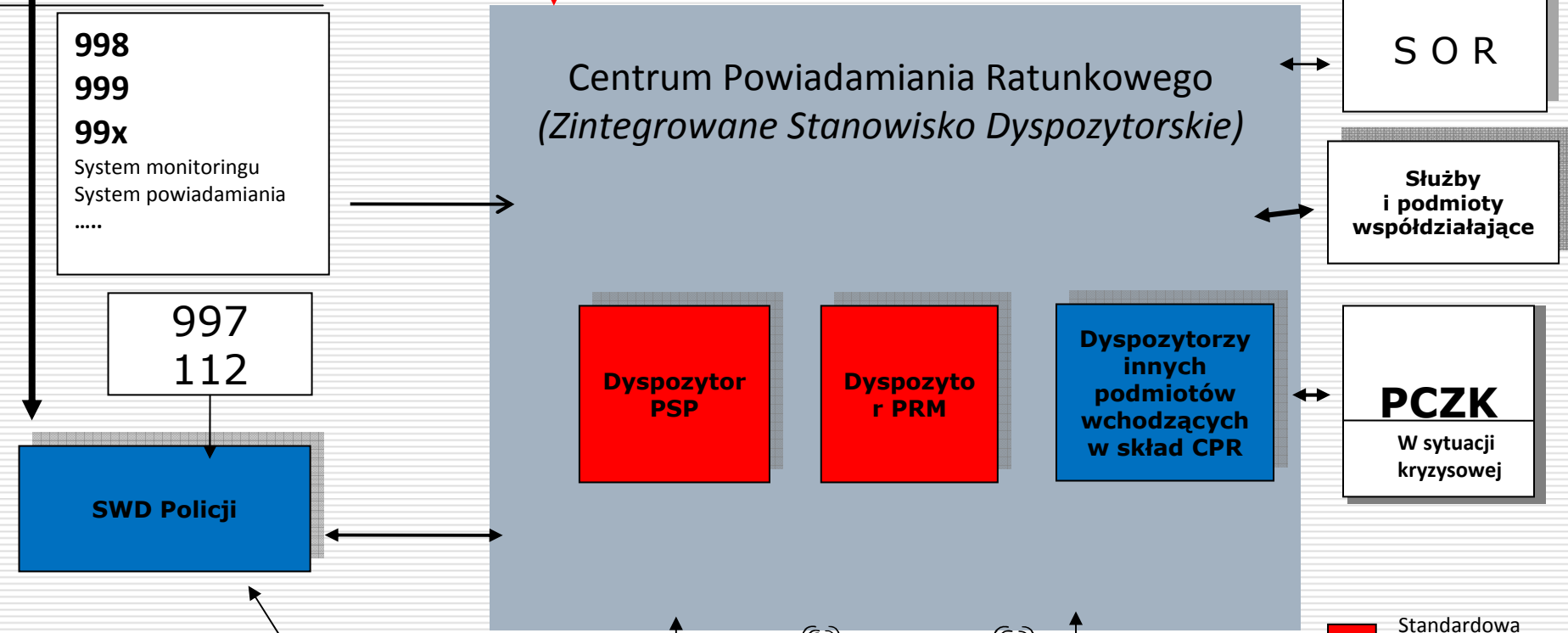
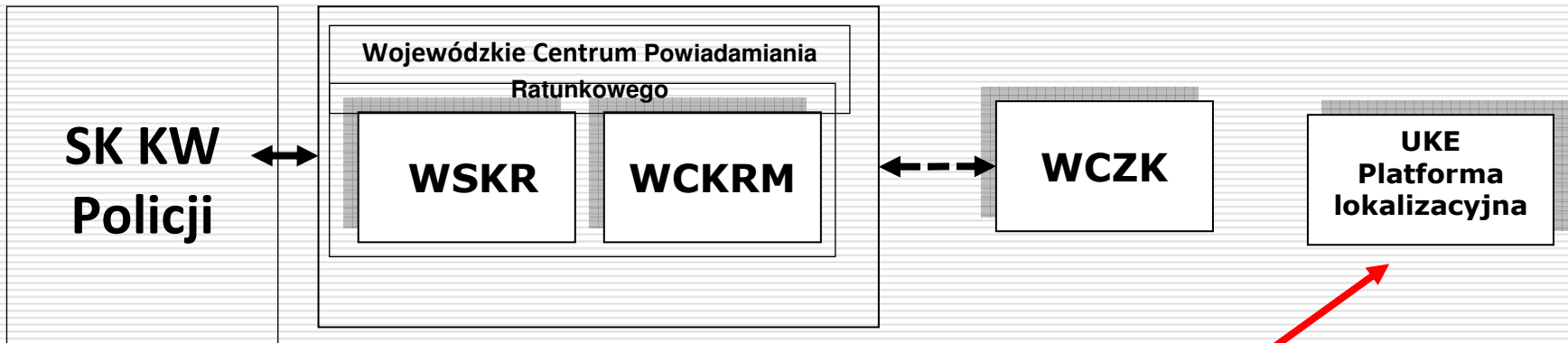
STRUKTURA KOMPETENCYJNA SYSTEMU POWIADAMIANIA RATUNKOWEGO



SYSTEM POWIADAMIANIA RATUNKOWEGO Z WYKORZYSTANIEM SWD POLICJI

POZIOM WOJEWÓDZKI

POZIOM WYKONAWCZY



ZDARZENIE

- Standardowa obsada
- Opcjonalna obsada

Założenia do proponowanego systemu powiadamiania ratunkowego (SPR)

- **Pełnomocnik Wojewody** ds. ratownictwa medycznego odpowiada za koordynację przedsięwzięć z zakresu organizacji i funkcjonowania systemu Państwowego Ratownictwa Medycznego w województwie,
- **Komendant wojewódzki PSP** odpowiada za koordynację przedsięwzięć z zakresu organizacji i funkcjonowania krajowego systemu ratowniczo gaśniczego w województwie,

Założenia do proponowanego systemu powiadamiania ratunkowego (SPR)

- Komendant wojewódzki PSP i Pełnomocnik ds. ratownictwa medycznego zapewniają obsadę wojewódzkiego centrum powiadamiania ratunkowego
- Właściwy komendant PSP i wskazany przez wojewodę dysponent jednostki PRM zapewnia obsadę dyspozytorską w CPR.

Parametry brzegowe struktury organizacyjnej systemu powiadamiania ratunkowego.

- Projektowanie struktury organizacyjnej systemu na obszarze województwa powinno uwzględniać:
 - optymalizację lokalizacji CPR pod kątem liczby ludności, powierzchni, liczby interwencji, wielkości zasobów ratowniczych, położenia geograficznego, podziału administracyjnego, struktury organizacyjnej podmiotów ratowniczych, możliwości organizacji łączności w zasięgu działania CPR,
 - wyniki analizy wywołań alarmowych 112, 99x na terenie województwa w okresie rocznym w zakresie ich natężenia, czasu oczekiwania na realizację połączenia, ilości podjętych wywołań wymagających interwencji, czasu potrzebnego na obsługę zgłoszenia w celu określenia liczby stanowisk operatorskich i dyspozytorskich,

Parametry brzegowe struktury organizacyjnej systemu powiadamiania ratunkowego.

- dążenie do maksymalnego zintegrowania stanowisk dyspozytorskich służb ratowniczych, w tym integracji obsługi telefonów alarmowych (112, 999,998) oraz innych lokalnych źródeł alarmowania, o potrzebie podjęcia działania ratowniczego,
- łączenie funkcji obsługi zgłoszeń i organizacji działalności ratowniczej dla skrócenia czasu od powiadomienia do podjęcia działań ratowniczych,
- zminimalizowanie kosztów budowy i utrzymania systemu przez wykorzystanie dostępnej infrastruktury podmiotów ratowniczych funkcjonujących na danym obszarze,

Parametry brzegowe struktury organizacyjnej systemu powiadamiania ratunkowego.

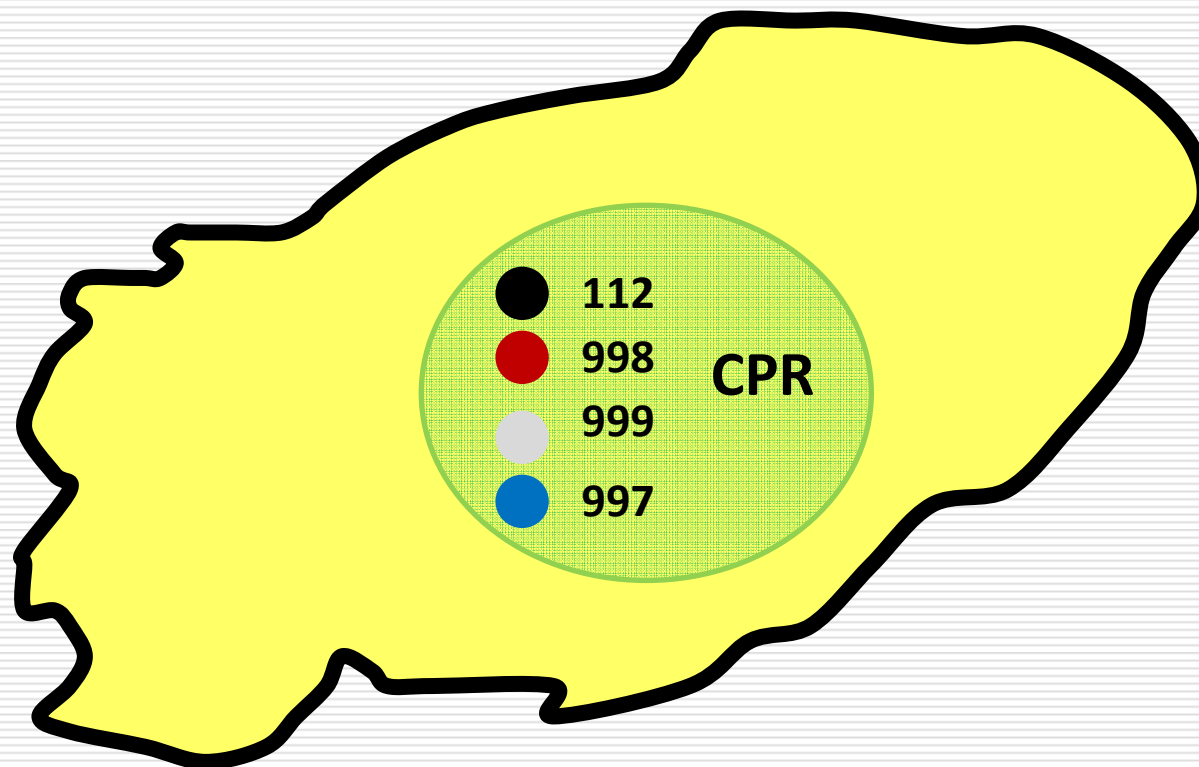
- ograniczenie ryzyka braku możliwości alarmowania podmiotów ratowniczych na dużym obszarze (w wyniku wystąpienia awarii systemu), poprzez ograniczenie liczby ludności obsługiwanej przez CPR,
- skrócenie czasu uzyskania dostępu do służb ustawowo powołanych do niesienia pomocy,
- zapewnienie wymaganego poziomu bezpieczeństwa komunikacji pomiędzy podmiotami ratowniczymi a stanowiskami dyspozytorskimi,

Parametry brzegowe struktury organizacyjnej systemu powiadamiania ratunkowego.

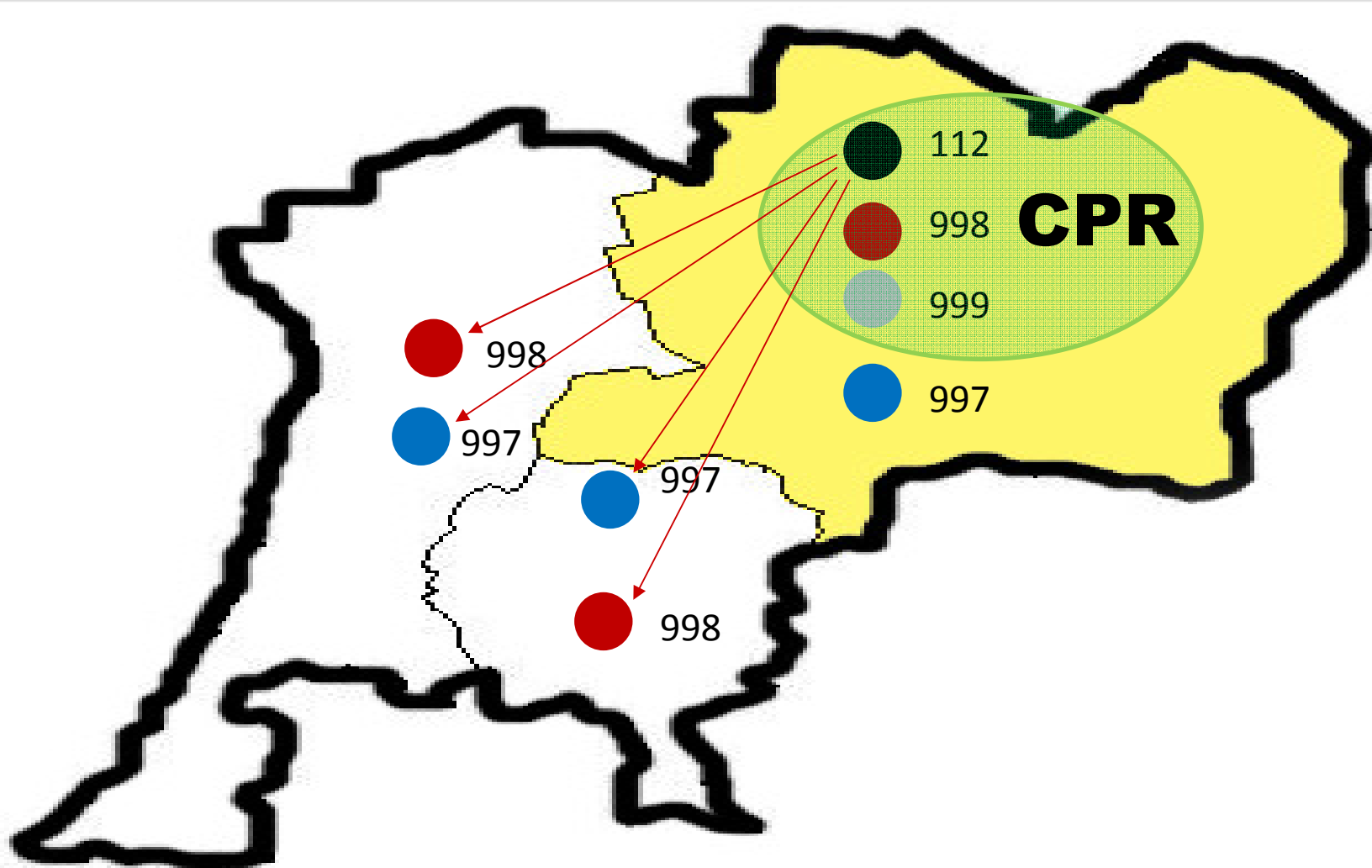
- zapewnić przepływ informacji ze szczebla lokalnego do wojewódzkiego, w zakresie niezbędnym do koordynacji działań systemu ze szczebla wojewódzkiego,
- zapewnienie dostępu do danych lokalizacyjnych abonentów zgodnie z parametrami platformy lokalizacyjnej,
- zapewnienie sprawnego nadzoru nad funkcjonowaniem systemu.

Możliwe warianty funkcjonowania Systemu Powiadamiania Ratunkowego

MODEL I – CPR NA DANYM POWIECIE



MODEL II – CPR NA OBSZARZE KILKU POWIATÓW



Rozmieszczenie CPR-ów w województwie dolnośląskim

Centra Powiadamiania Ratunkowego
(rozmieszczenie wraz z ich obszarami działania)

ZSK	ludność
Bolesławiec	239 812,00
Głogów	290 927,00
Jelenia Góra	198 624,00
Kłodzko	166 447,00
Legnica	256 282,00
Świdnica	160 337,00
Trzebnica	264 941,00
Wałbrzych	231 064,00
Wrocław	857 519,00
Ząbkowice	218 295,00



 Centra Powiadamiania Ratunkowego - projektowane

Rozmieszczenie Centrów Powiadamiania Ratunkowego w województwie łódzkim

Centra Powiadamiania Ratunkowego
(rozmieszczenie wraz z ich obszarami działania)

CPR	ludność
Bełchatów	231 000
Koluszki	216 000
Kutno	237 600
Łask	237 000
Łódź	914 200
Piotrków Tryb.	247 400
Sieradz	162 300
Skierniewice	135 900
Wieluń	173 300

